

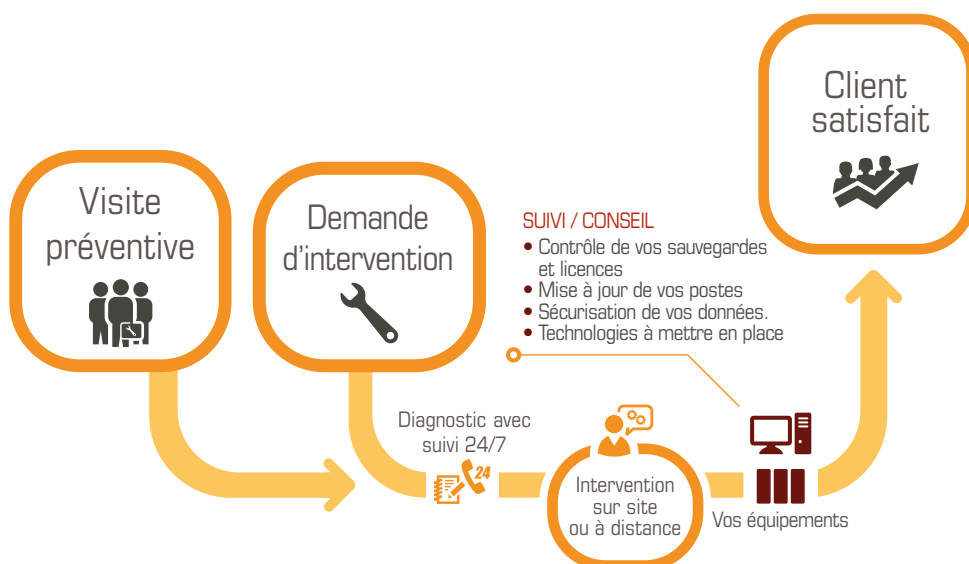


Maintenance

MAC/PC

Bénéficiez d'un véritable service informatique pour votre entreprise. La maintenance de votre parc est indispensable à son bon fonctionnement. C'est la certitude d'apporter aux utilisateurs une prestation de qualité et au système d'information une maintenance fiable et adaptée. Un utilisateur satisfait travaillant en toute sérénité est un collaborateur efficace pour l'entreprise.

- > Toutes nos interventions sont organisées à l'aide d'un outil de suivi, vous permettant 24/7 de suivre la progression de vos demandes.
- > Votre maintenance informatique est assurée par une équipe de professionnels qualifiés.
- > Nous effectuons des visites préventives et curatives, afin d'assurer un fonctionnement optimal de votre informatique.
- > Nous procédons à la vérification complète des environnements postes de travail et serveurs.
- > Nous assurons un suivi pour le contrôle de vos sauvegardes, de vos licences (anti-virus, systèmes d'exploitation...), la mise à jour de vos postes, la sécurisation de vos données.
- > Nous intervenons sur site ou à distance.
- > Grâce à nos outils de monitoring, nous surveillons vos équipements afin de prévenir les pannes et les dysfonctionnements.
- > Nous vous conseillons également sur les technologies à mettre en place dans le respect de votre budget.



votre informatique
tout simplement